



注油器カタログ

KANAYAMA Lubricator



KANAYAMA Lubricator

金山精機製作所の注油器は、あらゆる機械の自動化、
省力化の要求に応じて、潤滑管理の完全自動化を目的とした注油器です。



用途

- ディーゼルエンジン
- コンプレッサ
- 圧延機
- バンバリミキサ
- 真空ポンプ
- フィルム製造機
- その他各種の自動機械装置など

1 注油口数の増減が容易です。

ポンプは独立したポンプエレメントタイプです。
2本の取り付けホルトにて、注油口数の増減が容易に行えます。

2 吐出量の調節が簡単で、しかも正確です。

ポンプエレメント毎に見やすい、油量調節目盛を備えています。
指先で調節ネジを回転させ、必要油量の目盛位置合わせて、油量は正確に調節できます。

金山精機製作所 注油器の主な特長

(全機種共通)



LINE UP

あらゆる用途にジャストフィットする注油器シリーズです。



■ 低圧開放型エレメント式注油器 (吐出圧力 ~7.84MPa)

真空ポンプ・フィルム製造機等

NEO形・NET形・NER形

プランジャの作動状態がわかります。

運転中プランジャの動作に同調し、押しボタンか上下運動致します。
押しボタンのプッシュで追加注油することが出来ます。

油補給の配管が簡単。

注油器の油補給の配管は、メインタンクとパイプで連絡するだけで、特殊な工事はいりません。



■ 低圧密閉型自給式注油器 (吐出圧力 ~7.84MPa)

コンプレッサ・陸用ディーゼルエンジン・フィルム製造機等

PEO形・PET形・PER形

油箱は、密閉自給式です。

高所の油槽とパイプ1本接続することで、自動補給が出来ます。
補給忘れの重大事故ゼロ・頻度の補給作業のムタを解消致します。

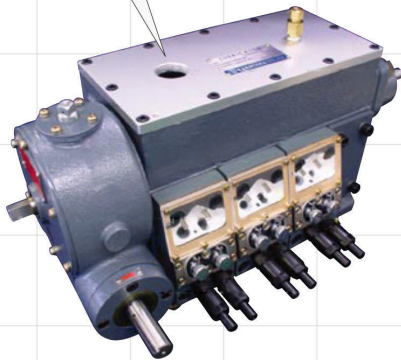
密閉構造が簡単で、しかも確実です。

油箱のエアー抜き弁は、シンプル構造で操作は簡単に行えます。

油箱内のエア抜きは据え付け時の1回のみ。

油補給の配管が簡単。

注油器の油補給の配管は、メインタンクとパイプで連絡するだけで、特殊な工事はいりません。



■ 高圧密閉型自給式注油器 (吐出圧力 ~58.8MPa)

バンバリミキサ・圧延機等

MOL形・MTL形・MRL形
MOM形・MTM形・MRM形

油箱は、密閉自給式です。

高所の油槽とパイプ1本接続することで、自動補給が出来ます。
補給忘れの重大事故ゼロ・頻度の補給作業のムタを解消致します。

駆動部の左右取り替えが容易です。

油箱のエアー抜き弁は、シンプル構造で操作は簡単に行えます。

油箱内のエア抜きは据え付け時の1回のみ。

3 油滴が確認できます。

ポンプには見易い滴下式インジケータを備えています。滴下状態で注油確認でき、滴下粒子(1油滴約0.03~0.04cc)でおおよその注油量がみられます。



4 駆動軸の位置を、任意に決めることができます。

駆動位置はお客様の仕様にマッチングする構造です。右側駆動・左側駆動どちらでも可能。そして各々8通りのポジションに替えられます。



5 各注油口の注油時期を任意に決めることができます*。

1口タイプのカムを複数個シャフトに嵌合されています。カム間の位相を替えて、各注油口の注油時期を任意で選べます。
※標準は30°分割ができます。



※低圧型注油器のみ

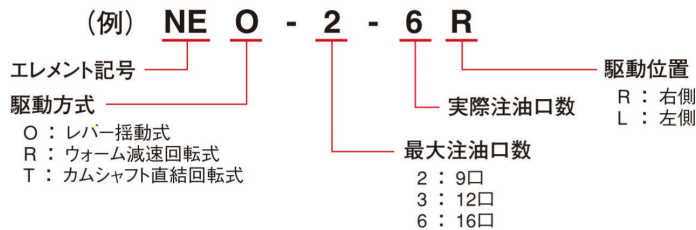
仕様一覧

金山精機製作所 注油器一覧表

形式			注油口数						用途									
			4口	8口	9口	12口	16口	20口	24口	①	②	③	④	⑤	⑥	⑦		
低圧開放型 エレメント式 (80k)	N	E	O・T			● 〔2形〕	● 〔3形〕	● 〔6形〕									①:ディーゼルエンジン ②:コンプレッサ ③:真空ポンプ・フィルム製造機	
					●		●	●	●	●								④:アンモニア冷凍機 ⑤:圧延機
低圧密閉型 自給式 (80k)	P	E	R		●		●	●	●	●							⑥:その他各種の自動機械装置 ⑦:バンバリミキサ	
高圧密閉型 自給式 M□M (600k) M□L (400k)	M	O	L	●	●													
			M	●	●													
		T	L	●	●		●	●				●		●	●	●		
			M	●	●		●											
		R	L	●	●		●	●										
			M	●	●													

※ O:レバー揺動式 T:カムシャフト直結回転式 R:ウォーム減速回転式

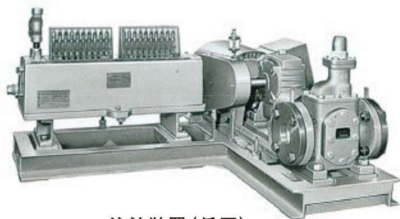
注油器の 呼び方



ご注文またはご照会の際は、
つぎの事項をお知らせください。

- ①形式
- ②注油口数
- ③使用圧力
- ④使用油の種類または粘度
- ⑤駆動方式
- ⑥駆動部の位置(右または左)
- ⑦取付ける機械または装置の名称など

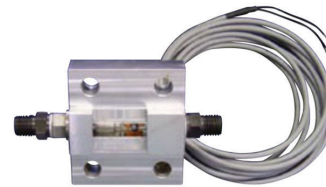
関連商品



注油装置(低圧)



FA-4A-M2形フローアラーム

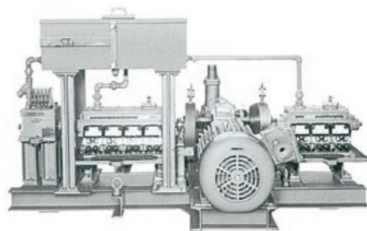


PE-WT形フローセンサー



W-JF1形逆止弁

MS-JF1形逆止弁



注油装置(高圧)



BS2-17形分配器



BS6-17形分配器



W-PF15形逆止弁

IE-O形オイルシグナル

販売店一覧

島津エミット株式会社

本社 〒541-0041 大阪市中央区北浜2丁目5-23(小寺プラザ2F) TEL 06-6222-0417 / FAX 06-6222-0419
 東京支店 〒101-0054 東京都千代田区神田錦町2丁目9(大新ビル) 営業部: TEL 03-3295-5411 / FAX 03-3295-4765
 名古屋営業所 〒450-0002 名古屋市中村区名駅4丁目24-5(第2森ビル) TEL 052-533-7232 / FAX 052-586-6160
 広島営業所 〒730-0051 広島市中区大手町2-8-5 野村不動産大手町ビル 3F TEL 082-545-9151 / FAX 082-545-9152
 九州営業所 〒812-0024 福岡市博多区綱場町1-11(飯尾ビル) TEL 092-263-0817 / FAX 092-263-0818

製造元

株式会社 金山精機製作所

〒607-8322 京都市山科区川田清水焼団地町4-9 TEL.075-591-5031(代) / FAX.075-591-5145